



I. MAVRAKIS & PARTNERS S.A.
STRUCTURAL DESIGN OFFICE

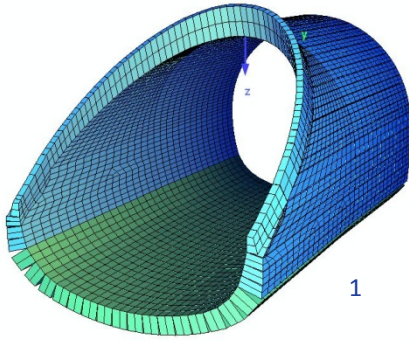


Ποιοι είμαστε

Η εταιρεία μελετών "Ι.Μαυράκης και Συνεργάτες Γραφείο Τεχνικών Μελετών Α.Ε." ιδρύθηκε το 1999 και ήταν το αποτέλεσμα της εξέλιξης μιας ατομικής επιχείρησης με αφετηρία το 1978(ΙΩΑΝΝΗΣ Γ. ΜΑΥΡΑΚΗΣ, Πολιτικός Μηχανικός). Έως το Δεκέμβριο του 2003 λειτούργησε παράλληλα με την "Φ. Καρυδάκης - Ι.Μαυράκης και Συνεργάτες Γραφείο Τεχνικών Μελετών Ε.Π.Ε.". Από την ίδρυσή της έως σήμερα, η εταιρία μας, δραστηριοποιείται με κύριο αντικείμενο την εκπόνηση και παρακολούθηση στατικών και υδραυλικών μελετών και την αντίστοιχη επίβλεψη τεχνικών έργων, δημοσίου κυρίως χαρακτήρα.

Ένας από τους κύριους τομείς ενασχόλησής μας είναι το σύστημα μελέτη - κατασκευή στις γέφυρες, παρακολουθώντας το έργο από την αρχή του σχεδιασμού, στη φάση των διαγωνισμών και των αρχικών επιλογών, μέχρι την ολοκλήρωση και την οριστική παραλαβή του έργου. Η επιτυχία της εταιρείας μας στο σύστημα αυτό αποδεικνύει την ανταγωνιστικότητά της σε επίπεδο σχεδιασμού έργων και την εμπειρία της σε παρακολούθηση και συντονισμό κατασκευής έργων σε μικρά χρονικά διαστήματα.

Στο χρονικό διάστημα της λειτουργίας της, με υψηλής στάθμης επιστημονικό και τεχνικό προσωπικό και με εξοπλισμό στην αιχμή της τεχνολογίας, εκπόνησε μελέτες για κτιριακά, συγκοινωνιακά και υδραυλικά έργα, ενώ παράλληλα ασχολήθηκε με τη διερεύνηση επιστημονικών προβλημάτων, σε αντικείμενα σχετικά με τους τομείς ενασχόλησής της.



1

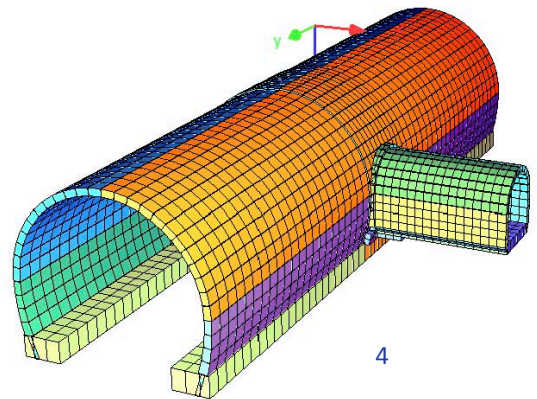


2

1. Σήραγγα του οδικού τμήματος Έδεσσα – όρια Νομού Φλώρινας
2. Σήραγγα Cut & cover (25x250m) – Θεσσαλονίκη
3. Σήραγγα Cut & cover – Νότια Παράκαμψη Έδεσσας
4. Σήραγγα στην Κλεισούρα
5. Προσωρινή υποστήριξη σήραγγας



3



4



5



6



7



8



9



10

6. Σύμμικτη γέφυρα στον 6^ο προβλήτα - Θεσσαλονίκη
7. Πεζογέφυρες στην οδό Λαγκαδά
8. Ανισόπεδος κόμβος στο Αεροδρόμιο Θεσσαλονίκης
9. Ανισόπεδος κόμβος στο Ωραιόκαστρο
10. Γέφυρα Παράκαμψης Ασπροβάλτας



11



12

- 11. Μεταλλική πεζογέφυρα στη Βέροια
- 12. Κουλαδογέφυρα στον κάθετο άξονα Σιάτιστα - Κρυσταλλοπηγή
- 13. Σύμμικτη γέφυρα στον Αλιάκμονα (Νεστόριο)
- 14. Γέφυρα στον Πορταϊκό ποταμό
- 15. Κινητές μούφες σε καλώδια προέντασης



13



14



15

- 16. Γέφυρα στον Τριπόταμο
- 17. Σύνδεση 6^{ου} προβλήτα με τον Π.Α.Θ.Ε. και την Εγνατία Οδό.
- 18. Γέφυρα στη Νότια Παράκαμψη Έδεσσας
- 19. Σύμμικτη γέφυρα στον ποταμό Λάδωνα
- 20. Προβολοδόμηση στον Άγρα



16



17



18



19



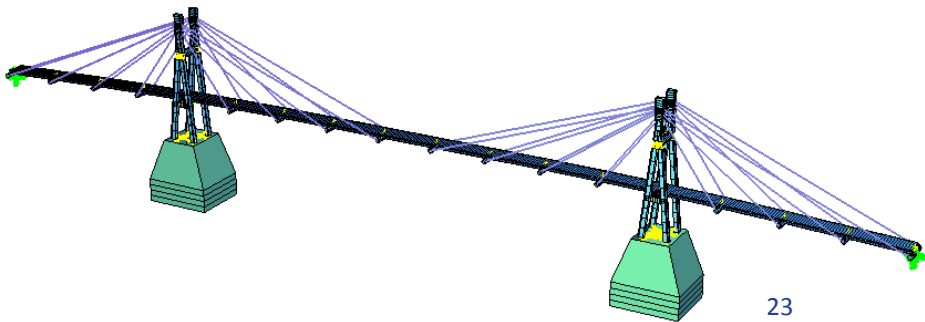
20



21



22



23



24



25

- 21. Γέφυρα στο Ληθαίο ποταμό
- 22. Ανισόπεδος κόμβος στη Σίνδο
- 23. Καλωδιωτή γέφυρα στον Πορταϊκό ποταμό
- 24. Γέφυρα στο ρέμα Τοπαλιάρι
- 25. Καλωδιωτή γέφυρα στον Πορταϊκό ποταμό



26

- 26. Ανισόπεδος κόμβος στο Αεροδρόμιο Θεσσαλονίκης
- 27. Κοιλαδογέφυρα στον κάθετο άξονα Σιάτιστα - Κρυσταλλοπηγή
- 28. Σύνδεση 6^{ου} προβλήτα με τον Π.Α.Θ.Ε. και την Εγνατία Οδό
- 29. Γέφυρα στον Σαραντάπορο ποταμό
- 30. Σύμμικτη γέφυρα στον Αχελώο (Μεσοχώρα)



27



28



29



30



31

- 31. Σιδηροδρομική γέφυρα στον Ενιπέα ποταμό
- 32. Γέφυρα στον Αχελώο
- 33. Γέφυρα πολλαπλών ανοιγμάτων στον Αλιάκμονα
- 34. Σύμμικτη γέφυρα στον 6^ο προβλήτα - Θεσσαλονίκη
- 35. Σύνδεση 6^{ου} προβλήτα με τον Π.Α.Θ.Ε. και την Εγνατία Οδό



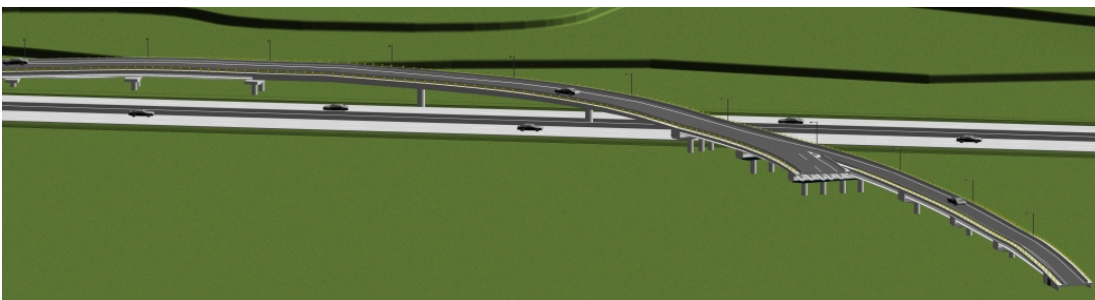
32



33



34



35



36



37

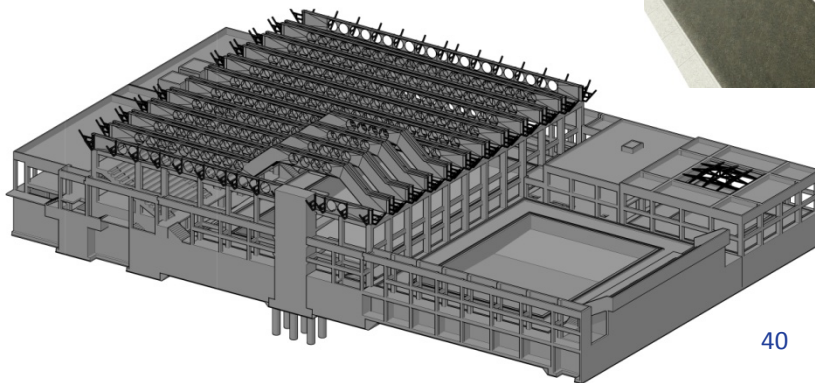


38

- 36. Γενικό Νοσοκομείο Χανίων
- 37. Υπαίθριο θέατρο στο φράγμα της Θέρμης
- 38. Κτίριο Ν.Α.Τ. - Ακτή Μιαούλη
- 39. Δημαρχείο Θέρμης
- 40. Κολυμβητήριο Αμπελοκήπων



39



40



41



42



43

- 41. Διεθνές Κέντρο Τύπου 2004 – Golden Hall
- 42. Κτίριο Πληροφορικής Κ.Ε.Π.Υ.Ο.
- 43. Κτίριο "Αθήνα 2004"
- 44. Κτίριο γραφείων στο Μαρούσι
- 45. Συνεδριακό κέντρο "Ι.Βελλίδης"



44



45



46

- 46. 34° και 115° Δημοτικά Σχολεία Θεσσαλονίκης
- 47. Εμπορικό κέντρο στην Πυλαία
- 48. Τ.Ε.Ι. Κιλκίς
- 49. Συνεργείο αυτοκινήτων Διεύθυνσης Τεχνικών Εφαρμογών Β. Ελλάδος
- 50. Λύκειο Μουρτζούκου στο Βόλο



47



48



49



50

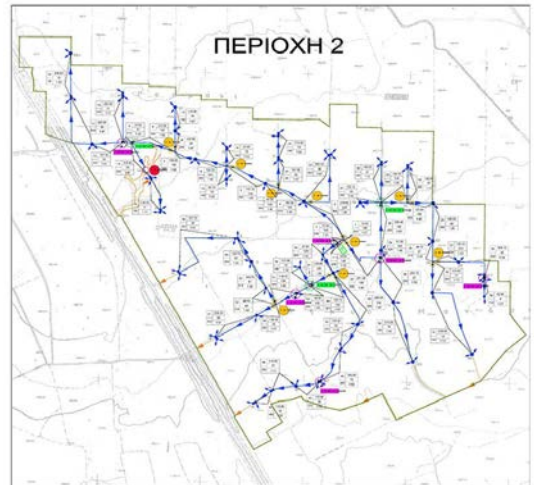
Υ Δ Ρ Α Υ Λ Ι Κ Α

Ε Ρ Γ Α

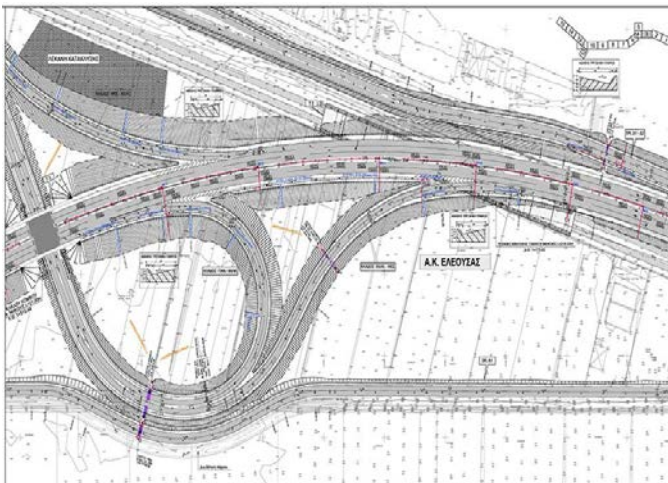
- 51. Αντιπλημμυρική προστασία στον Τριπόταμο
- 52. Αρδευτικό δίκτυο στην Κορώνεια
- 53. Αποστράγγιση οδού Χαλκηδόνα - Μελίσσι
- 54. Χωμάτινο φράγμα στο Λογγά (ύψος 27m)
- 55. Λιμάνι Νέας Καλλικράτειας



51



52



53



54



55



56



58



57



60



59

- 56. Σύστημα προεντεταμένων μεμβρανών - Αθήνα
- 57. Πυλώνες φωτισμού στο Καυταντζόγλειο Στάδιο
- 58. Ανακατασκευή μεσοβάθρου στον κόμβο Καλοχωρίου
- 59. Υπόστεγο συντήρησης αεροσκαφών στο Αεροδρόμιο Ελ. Βενιζέλος
- 60. Αναστήλωση Βίλας Καζούλη

ΕΙΔΙΚΕΣ ΚΑΤΑΣΚΕΥΕΣ



61

- 61. Θεμελίωση ομάδας πασσάλων
- 62. Τοποθέτηση πασσάλων στις γέφυρες της Εγνατίας
- 63. Υπόστεγο συντήρησης αεροσκαφών στο Αεροδρόμιο Ελ. Βενιζέλος
- 64. Πασσαλόφραγμα με προεντεταμένα αγκύρια
- 65. Ανακατασκευή μεσοβάθρου στον κόμβο Καλοχωρίου



62



63



64



65

I. MAVRAKIS & PARTNERS S.A.
STRUCTURAL DESIGN OFFICE

145, K.Karamanli Ave.
Thessaloniki
54249, GR
tel.: +30 2310 320609
fax: +30 2310 320797
email: info@mavrakis-sa.gr
url: www.mavrakis-sa.gr

